

CREACTIVE

Charte graphique CREATIF / Avril 2021

SOMMAIRE

INTRODUCTION P.3

LOGOTYPE

Construction et zone d'isolation	p.4
Les interdits	p.5
Déclinaisons de couleurs	p.6
Les couleurs	p.7
Logotype en niveaux de gris	p.7
Fonds colorés	p.8
Polices de caractères	p.9
Slogan	p.10

PAPETERIE

Papier entête	p.11
Carte de visite	p.12
Enveloppe	p.13
Tampon administratif	p.14

MÉDIAS

La palette principale	p.15
La palette secondaire	p.15
Bibliothèque photos	p.16
Visuels d'illustration	p.18
Icônes	p.20
Exemple d'icônes	p.21

SUPPORTS DIGITAUX

Site Web	p. 22
Les titres	p. 23
Les boutons	p. 24
Newsletter	p. 25
Signature e-mail	p. 26

RÉSEAUX SOCIAUX

Visuels de posts sociaux	p. 27
Visuels avec texte	p. 27
Visuels signature	p. 28

INTRODUCTION



Ce document fixe les conditions d'utilisation d'un ou plusieurs éléments de la charte graphique de la société Creative Communication. Le suivi des règles présentées dans cette charte vous permet de créer des supports de communication cohérents et harmonieux.

Les éléments exposés dans ce document constituent la propriété exclusive de la société Creative Communication.

LOGOTYPE

Construction et zone d'isolation

Voici le logo de l'agence Creactive. Il est composé de trois éléments distincts dont la structure et les proportions ne peuvent être modifiées. Afin de conserver l'intégrité du logotype (attention un espace en trop), il est impératif de respecter systématiquement une zone dite d'isolation qui interdit à tout élément extérieur de venir en perturber la lisibilité. Cette zone d'isolation est définie par les dimensions du carré orange.



LOGOTYPE

Les interdits

Quelle que soit son utilisation, le logo est composé de trois éléments distincts dont la structure, les proportions et les couleurs (sauf versions monochromes) ne peuvent être modifiées.



Quelques exemples non exhaustifs d'utilisations interdites du logotype :

- Ne pas modifier les couleurs du logotype
- Ne pas supprimer d'éléments du logotype
- Ne pas modifier les proportions entre les éléments
- Ne pas déformer le logotype
- Ne pas changer la disposition du logo
- Ne pas incliner le logotype



CREATIVE ACTIVE

CREATIVE ACTIVE

CREATIVE ACTIVE

CREATIVE ACTIVE

CREATIVE ACTIVE

CREATIVE ACTIVE

LOGOTYPE

Déclinaisons de couleurs

La version monochrome est à utiliser uniquement lorsque les contraintes de lisibilité ne permettent pas d'utiliser la version couleur du logo.

The logo 'CREATIVE' is displayed in a dark blue-grey color on a light grey background. The letter 'E' is replaced by a stylized bird icon.The logo 'CREATIVE' is displayed in a dark grey color on a light grey background. The letter 'E' is replaced by a stylized bird icon.The logo 'CREATIVE' is displayed in white on a light grey background. The letter 'E' is replaced by a stylized bird icon.The logo 'CREATIVE' is displayed in white on a teal background. The letter 'E' is replaced by a stylized bird icon.

LOGOTYPE

Les couleurs

CRE ACTIVE

CMJN : **83, 32, 28, 10**
RVB : **1, 126, 155**
HEXA : **#017E9B**
PANTONE SOLID UNCOATED : **313 U**
PANTONE SOLID COATED : **313 C**

CMJN : **53, 42, 42, 27**
RVB : **115, 115, 115**
HEXA : **#737373**
PANTONE SOLID UNCOATED : **432 U**
PANTONE SOLID COATED : **432 C**

CMJN : **0, 0, 0, 0**
RVB : **255, 255, 255**
HEXA : **#FFFFFF**

CRE ACTIVE

CMJN : **0, 0, 0, 57**
RVB : **110, 110, 110**
HEXA : **#6E6E6E**
PANTONE SOLID UNCOATED : **COOL GREY 8 U**
PANTONE SOLID COATED : **COOL GREY 8 C**

CMJN : **0, 0, 0, 72**
RVB : **72, 72, 72**
HEXA : **#484848**
PANTONE SOLID UNCOATED : **BLACK 7 U**
PANTONE SOLID COATED : **BLACK 7 C**

Logotype en niveaux de gris

La version en niveaux de gris est à utiliser uniquement lorsque le logo ne peut être imprimé en couleur. Les nuances de gris ont été choisies pour respecter le contraste du logo.

LOGOTYPE

Fonds colorés

La structure et les couleurs du logo peuvent évoluer dans certains cas :

- Emploi de la baseline « Communication » dans la zone d'exclusion
- Bulle de l'origami orange sur fond de couleur bleue
- Origami en exclusion dans la bulle en petit format
- Adaptation de l'origami en fonction des événements du calendrier



Logo petit format
(bulle de moins de 0,5cm ou 15px de large)



Variation de l'origami



Police du logo

Pier Sans

A B C D E F G H I J K L M
N O P Q R S T U V W X Y Z
a b c d e f g h i j k l m n o p
q r s t u v w x y z
à â é è ê î ô û ù œ æ ç
À Â É Ê Ë Î Ï Ò Ù Ò Õ Æ Ç
1 2 3 4 5 6 7 8 9 0

Titre & slogan print

DIN

A B C D E F G H I J K L M N O P
Q R S T U V W X Y Z
a b c d e f g h i j k l m n o p q r s
t u v w x y z
à â é è ê î ô û ù œ æ ç
À Â É Ê Ë Î Ï Ò Ù Ò Õ Æ Ç
1 2 3 4 5 6 7 8 9 0

Paragraphe print

GOTHAM

A B C D E F G H I J K L M N
O P Q R S T U V W X Y Z
a b c d e f g h i j k l m n o p
q r s t u v w x y z
à â é è ê î ô û ù œ æ ç
À Â É Ê Ë Î Ï Ò Ù Ò Õ Æ Ç
1 2 3 4 5 6 7 8 9 0

LOGOTYPE

Polices de caractères

Les polices indiquées ne doivent pas être remplacées.
Elles varient selon l'usage, print ou digital.

Titre & slogan web

Yanone Kaffeesatz

A B C D E F G H I J K L M N O P Q R S T U V
W X Y Z
a b c d e f g h i j k l m n o p q r s t u v w
x y z
à â é è ê î ô û ù œ æ ç
À Â É Ê Ë Î Ï Ò Ù Ò Õ Æ Ç
1 2 3 4 5 6 7 8 9 0

Paragraphe web

Roboto

A B C D E F G H I J K L M N O P
Q R S T U V W X Y Z
a b c d e f g h i j k l m n o p q r s
t u v w x y z
à â é è ê î ô û ù œ æ ç
À Â É Ê Ë Î Ï Ò Ù Ò Õ Æ Ç
1 2 3 4 5 6 7 8 9 0

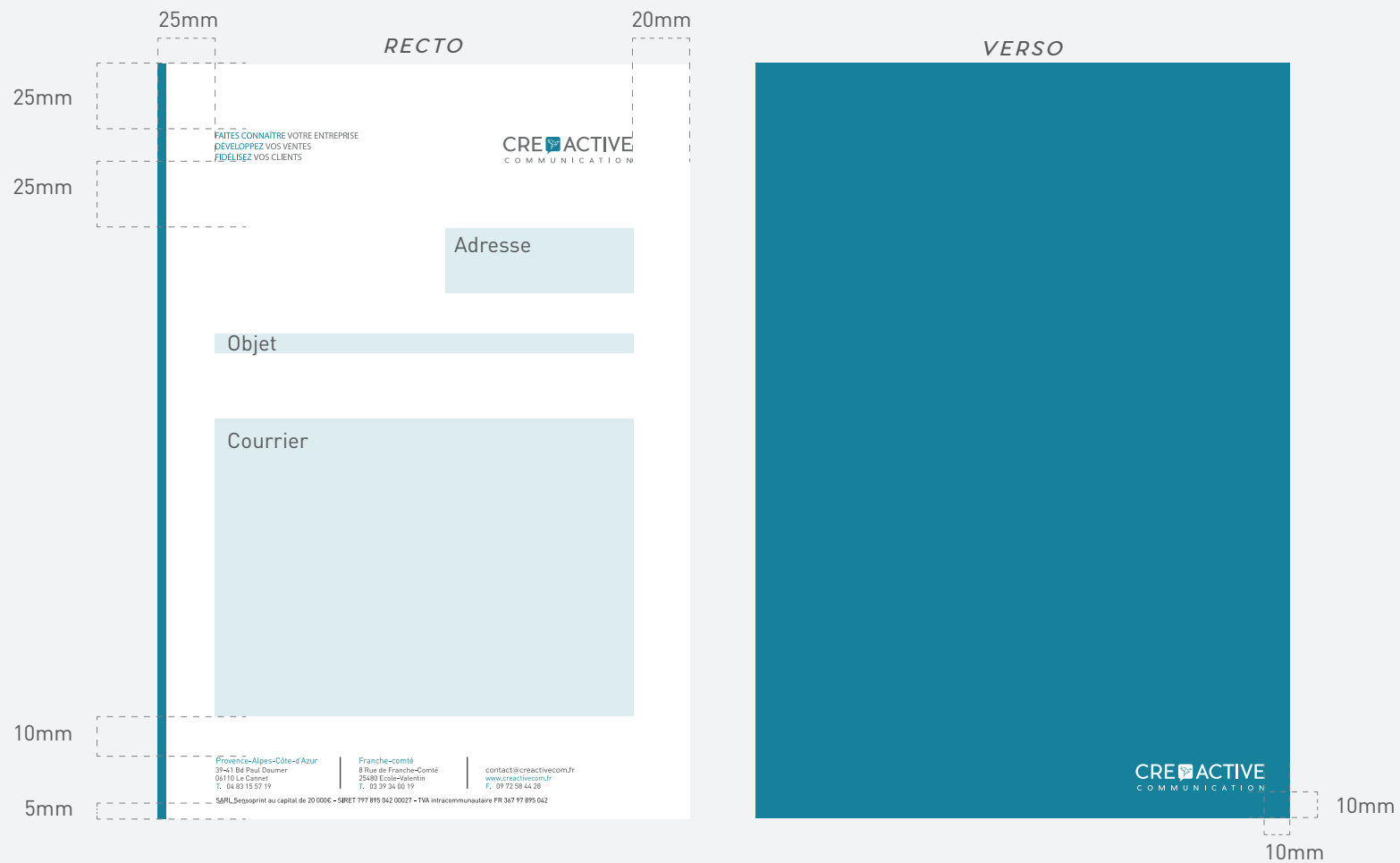
LOGOTYPE

Slogan

Le slogan de l'agence Creactive est :
«Faites connaître votre entreprise, développez vos ventes, fidélisez vos clients». Il est recommandé de l'employer autant que possible sur les supports de communication de la société. Le slogan est composé de 2 couleurs et/ou de 2 graisses différentes pour séparer chaque séquence de la façon suivante :

FAITES CONNAÎTRE VOTRE ENTREPRISE
DÉVELOPPEZ VOS VENTES
FIDÉLISEZ VOS CLIENTS





PAPETERIE

Papier entête

Format de l'entête : A4 (210 x 297mm)

Taille du logo : 50,7 x 10,4mm

Coordonnées : 8pt

Mentions : 7pt

Marges minimales à respecter

PAPETERIE

Carte de visite

Format de la carte : 85 x 54mm

Finition spéciale : Vernis 3D

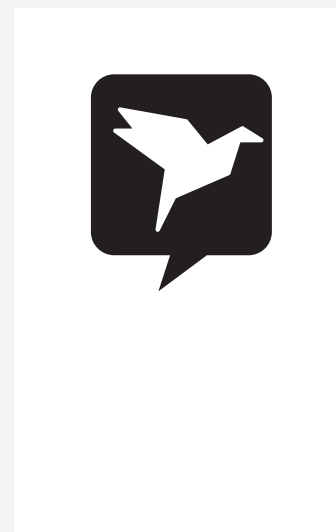
Taille du logo : Largeur 40mm

Taille de la bulle recto : Largeur 29mm

Marges minimales à respecter



VERNIS 3D

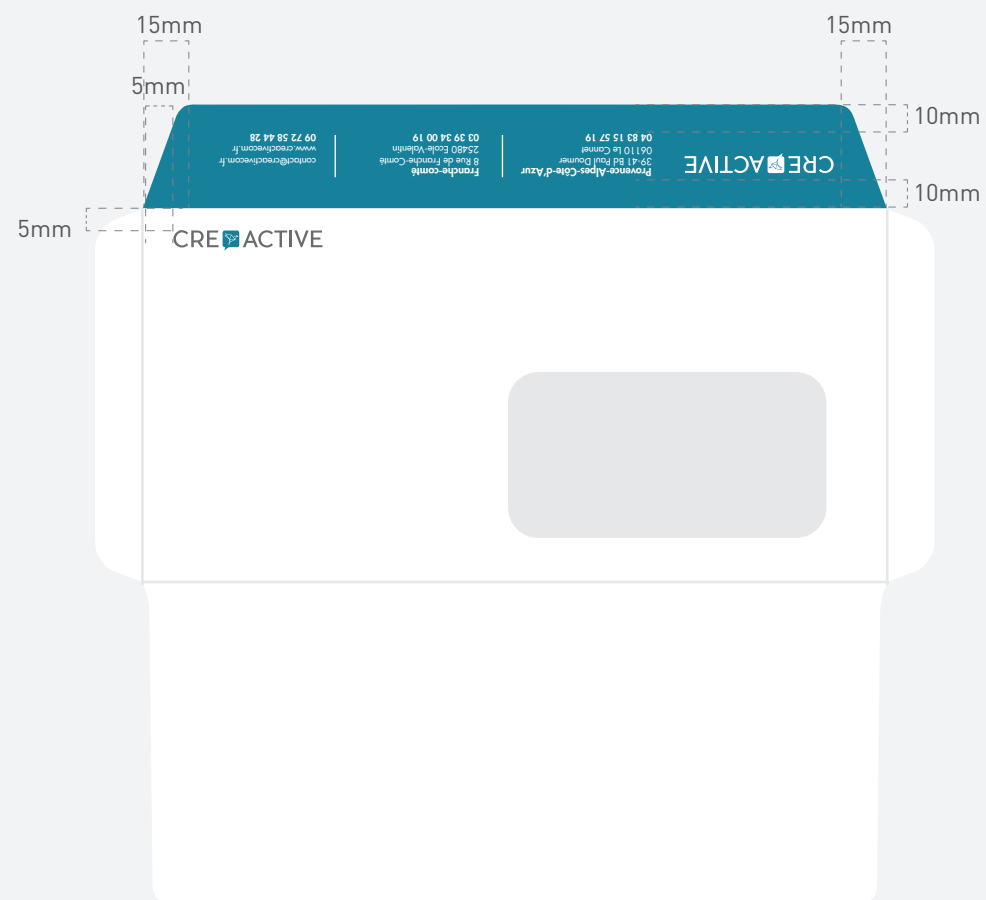


PAPETERIE

Enveloppe

Format de l'enveloppe : DL avec fenêtre
Taille du logo : 44mm de largeur

Marges minimales à respecter



PAPETERIE

Tampon administratif

Format de l'empreinte : 46 x 17mm

Taille du logo : 20,6 mm de largeur

Accolade

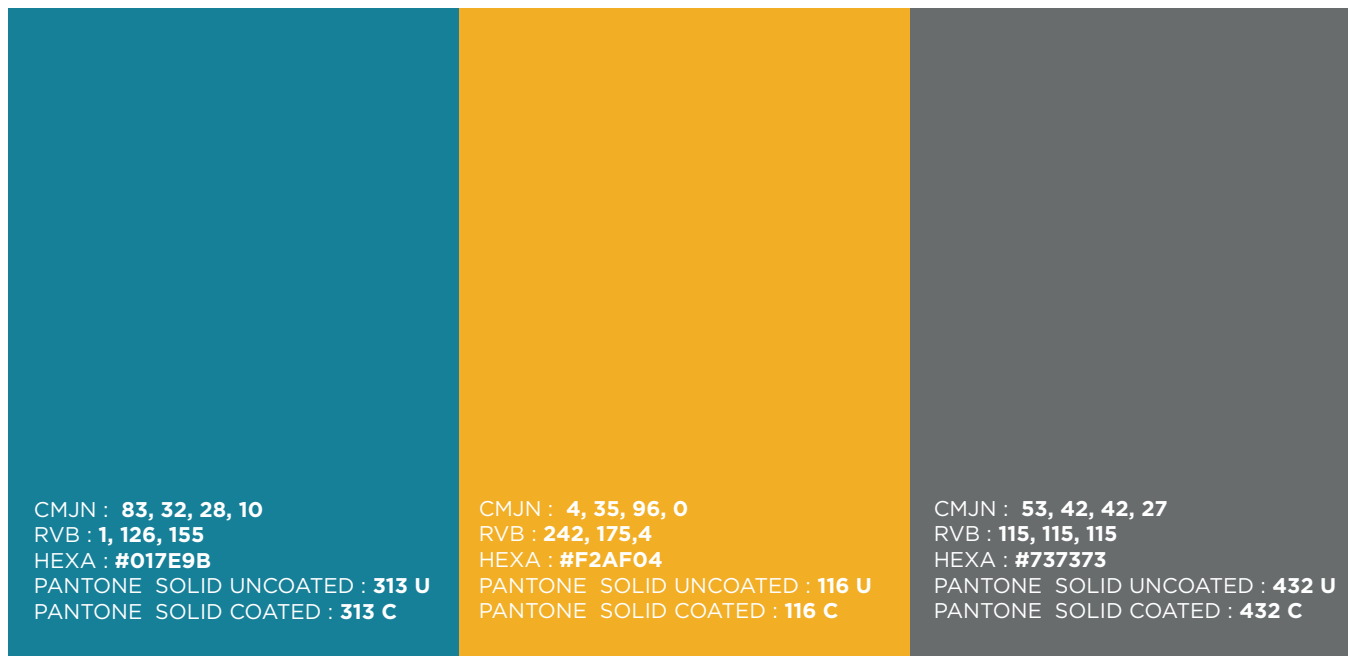
Taille : 12,8 x 9mm

Épaisseur : 0,5pt

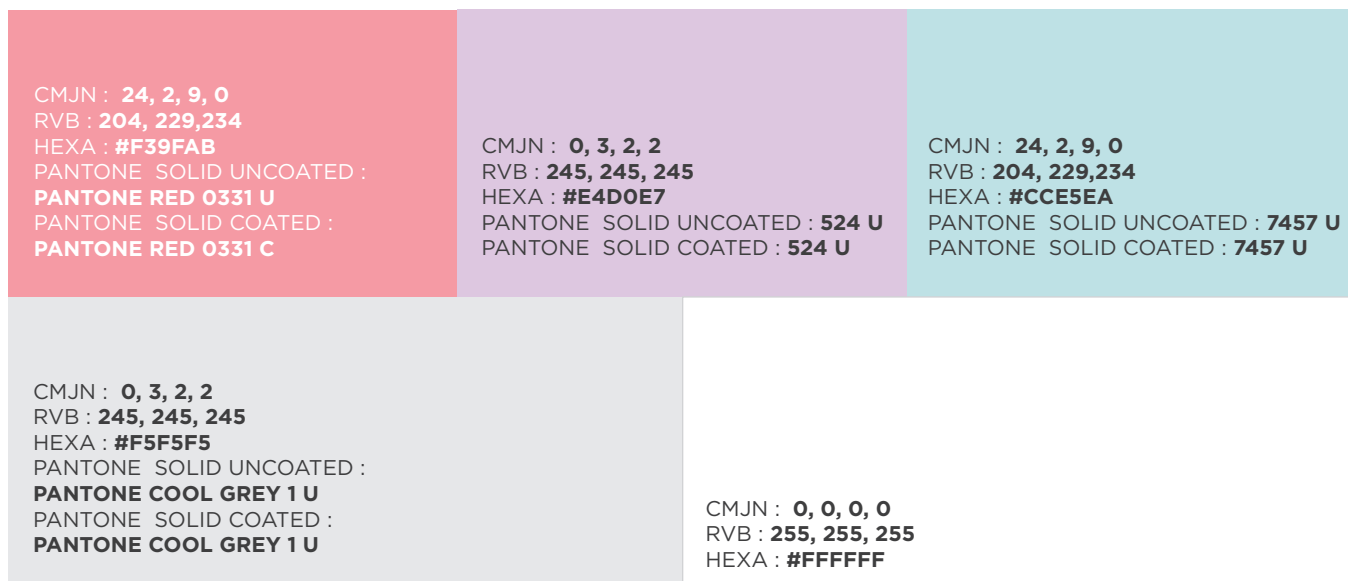
Marges minimales à respecter



Palette Principale



Palette Secondaire



MÉDIAS

La palette principale

Les couleurs principales sont le bleu, l'orange et le gris foncé. Elles peuvent être utilisées en aplat (à 100 % de leur teinte ou tramées) et dans les textes.

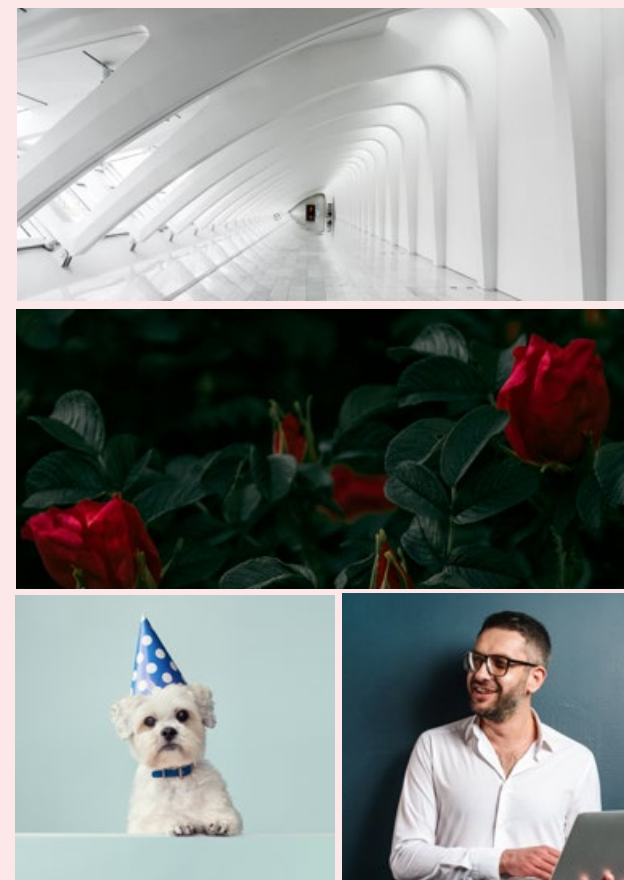
La palette secondaire

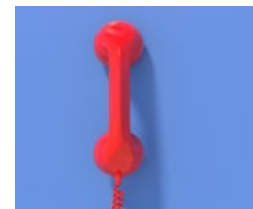
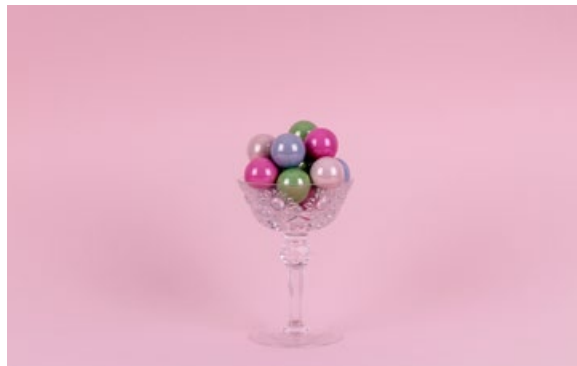
Cinq couleurs secondaires ont été définies pour enrichir l'univers de la marque. Elles peuvent être utilisées uniquement en aplat.

MÉDIAS

Bibliothèque photos

Les médias sont composés de photos minimalistes qui ne mettent pas plus de 3 éléments en scène. Les teintes pastel doivent être prédominantes. Les photos d'êtres vivants doivent représenter des humains adultes, à l'expression exagérée, et être isolés sur un fond de couleur pastel.





MÉDIAS

Visuels d'illustration

Les médias sont également composés de visuels d'illustration mettant en scène des objets rétro ou pop, de couleur vive, et toujours isolés (sans fond).

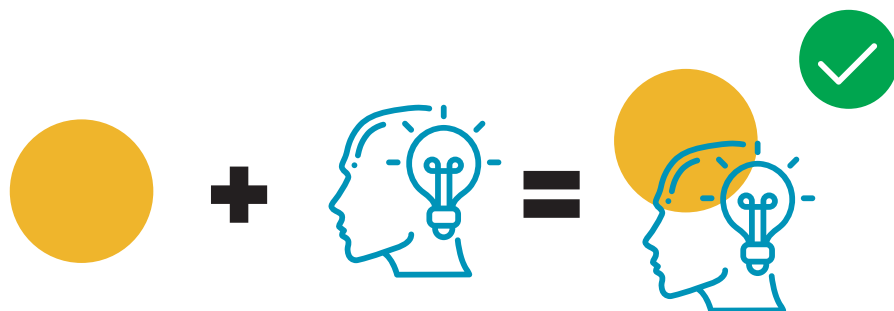


MÉDIAS

Icônes

Les icônes sont composées d'un cercle et d'une illustration en tracé vectoriel. Le cercle est positionné en haut à gauche de l'icône, en arrière plan de celle-ci.

■ #017E9B ■ #F2AF04 □ #FFFFFF



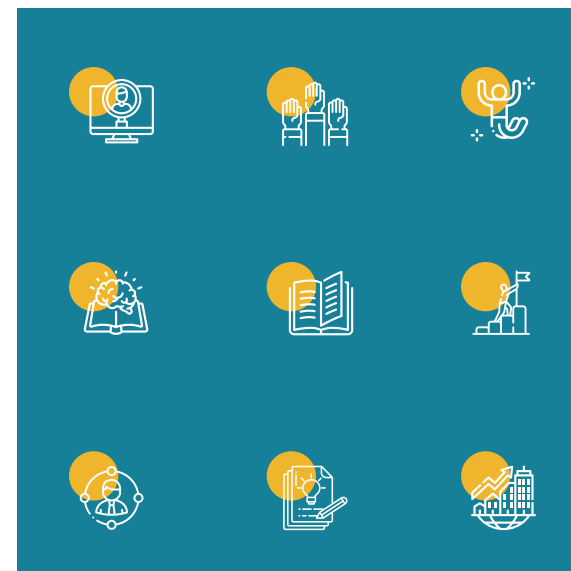
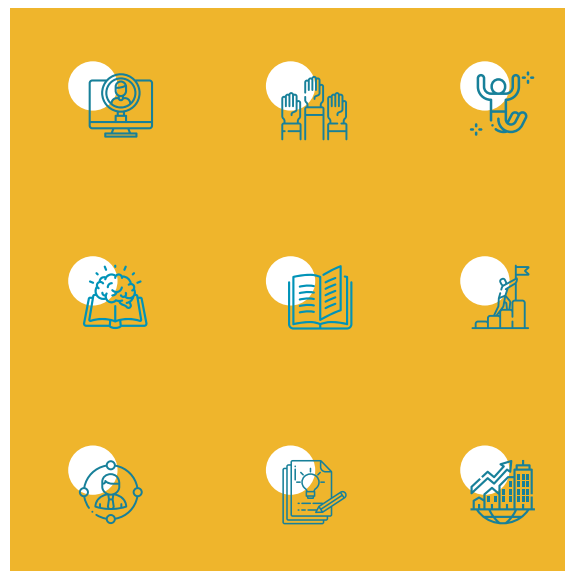
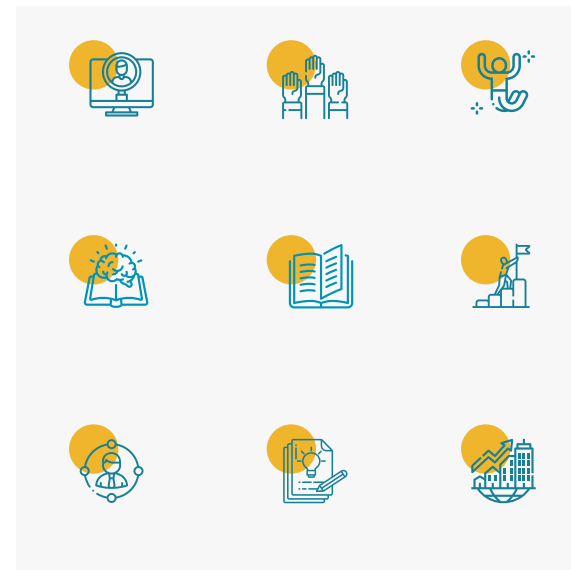
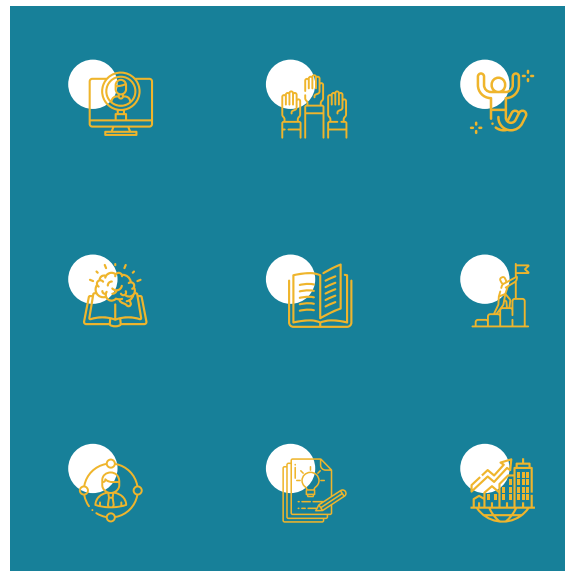
Les icônes pleines
ne sont pas conseillées

MÉDIAS

Exemples d'icônes

Les couleurs autorisées sont le bleu, l'orange et le blanc

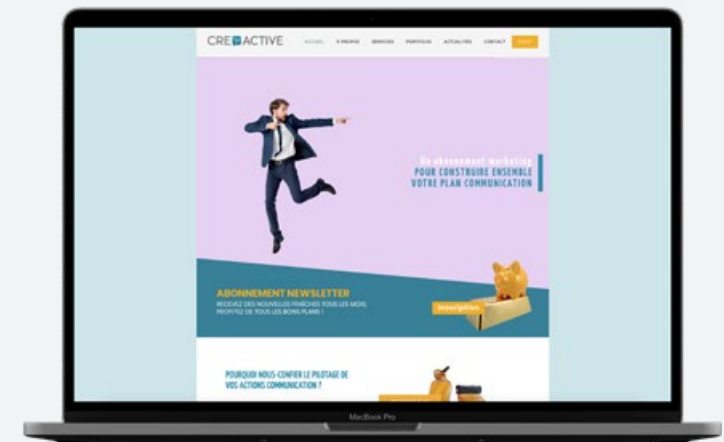
 #017E9B  #F2AF04  #FFFFFF



SUPPORTS DIGITAUX

Site Web

Les éléments de charte qui suivent peuvent entrer dans la composition des pages du site internet de la société.



SUPPORTS DIGITAUX

Les titres

3 styles de titres peuvent être employés pour structurer les contenus digitaux. Les couleurs autorisées sont celles de la palette principale et le blanc :

■ #017E9B ■ #F2AF04 ■ #737373 □ #FFFFFF



H2 30 px NOS ACTIVITÉS

H3 24 px DESIGN GRAPHIQUE ET IDENTITÉ

✘ UNE ÉQUIPE MARKETING À VOTRE SERVICE

NOS ACTIVITÉS

DESIGN GRAPHIQUE ET IDENTITÉ



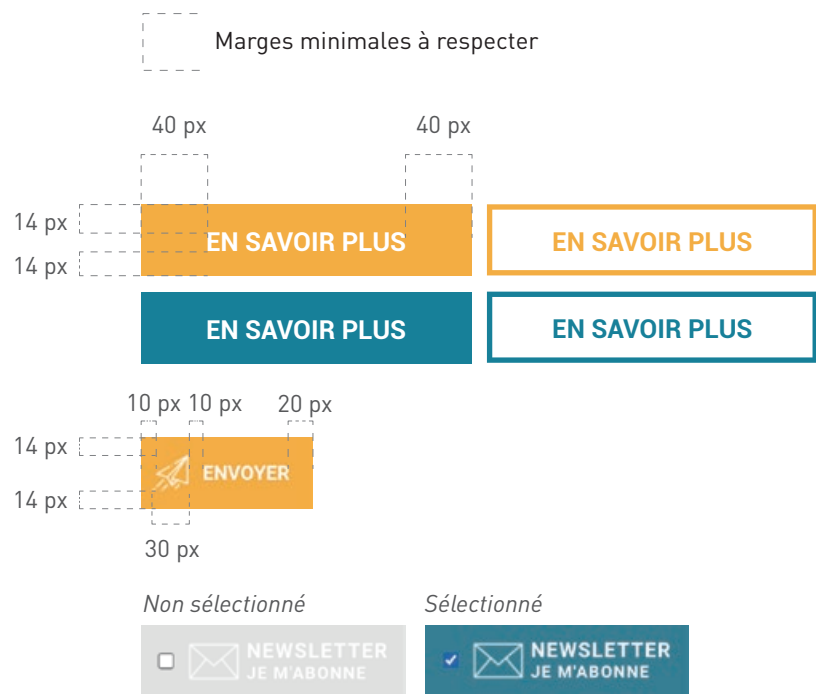
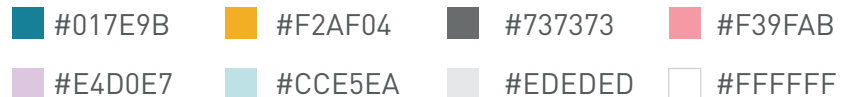
Le ton sur ton est interdit

UNE ÉQUIPE MARKETING À VOTRE SERVICE

SUPPORTS DIGITAUX

Les boutons

3 styles de boutons peuvent entrer dans la composition de vos contenus digitaux. Un bouton texte, un bouton icône et un bouton sélection. Les couleurs autorisées sont celles de la palette principale et secondaire.



EN SAVOIR PLUS

EN SAVOIR PLUS

ENVOYER



Le ton sur ton est interdit

Vous êtes intéressé ?
Vous préférez composer un abonnement marketing sur-mesure ?

CONTACTEZ-NOUS

SUPPORTS DIGITAUX

Newsletter

Voici les éléments qui peuvent entrer dans la composition de votre Newsletter :

- Un bloc d'introduction
- Un bloc lien externe composé d'une image, d'un label, d'un titre, d'un paragraphe texte et d'un bouton
- Un bloc promotionnel composé d'une image, d'un titre, d'un paragraphe texte et d'un bouton sur fond de couleur
- Un bloc réseaux sociaux composé de trois zones avec images, icône et titre
- Un bloc contact composé d'une carte, du logo, des coordonnées illustrées
- Un bloc de mentions légales avec lien de désabonnement

Marges minimales à respecter



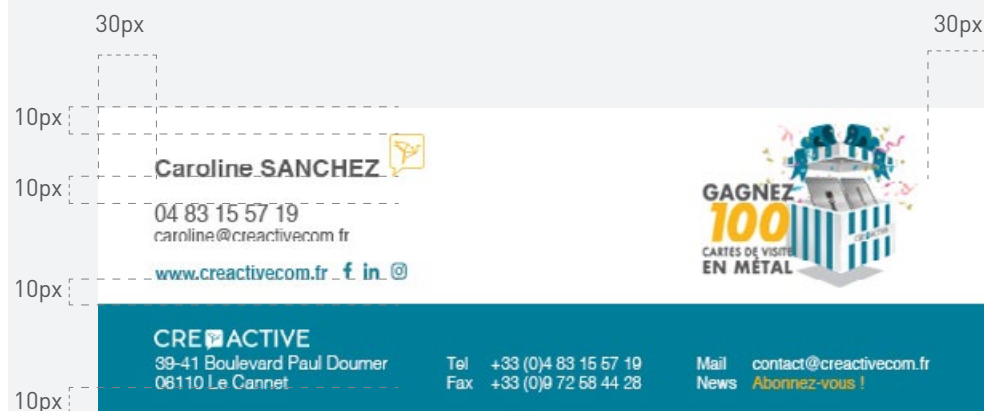
SUPPORTS DIGITAUX

Signature e-mail

La signature e-mail permet de partager les coordonnées de vos collaborateurs et de l'entreprise.

Une zone d'information de 337 x 132px est réservée pour accueillir des contenus statiques ou animés (gif).

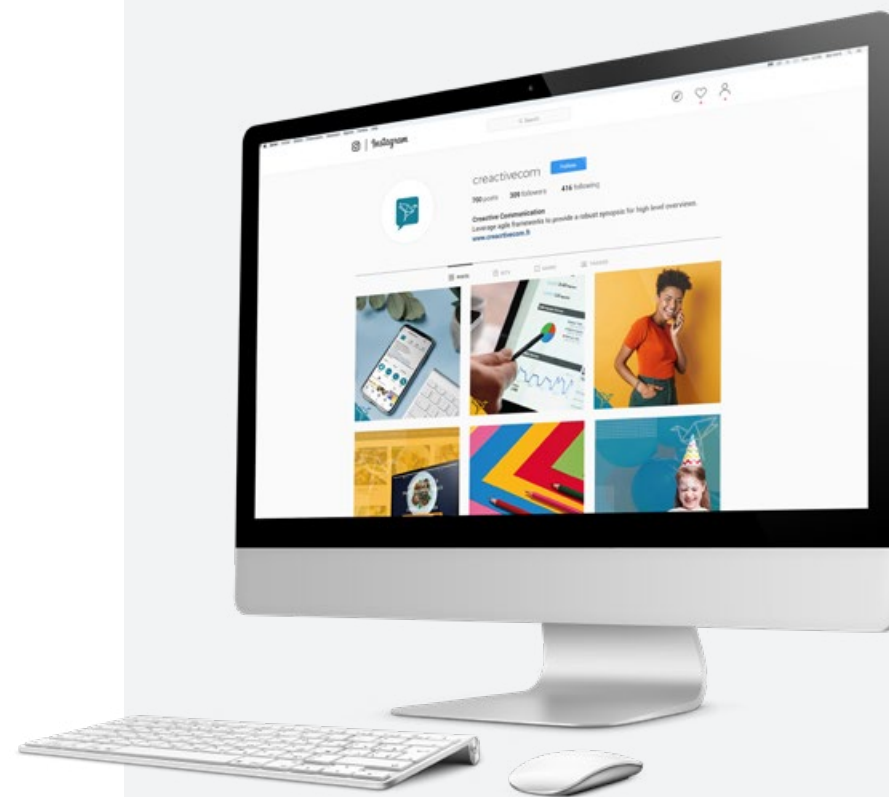
Marges minimales à respecter



RÉSEAUX SOCIAUX

Visuels de posts sociaux

Les éléments de charte qui suivent présentent les règles de composition des visuels d'illustration de posts sur les réseaux sociaux.



RÉSEAUX SOCIAUX

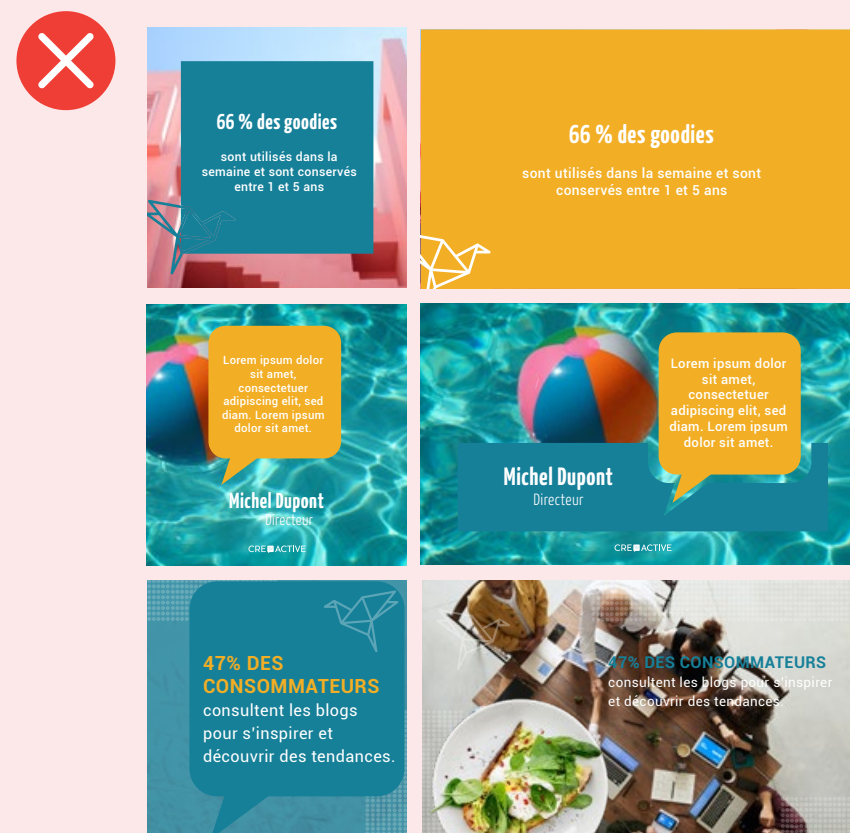
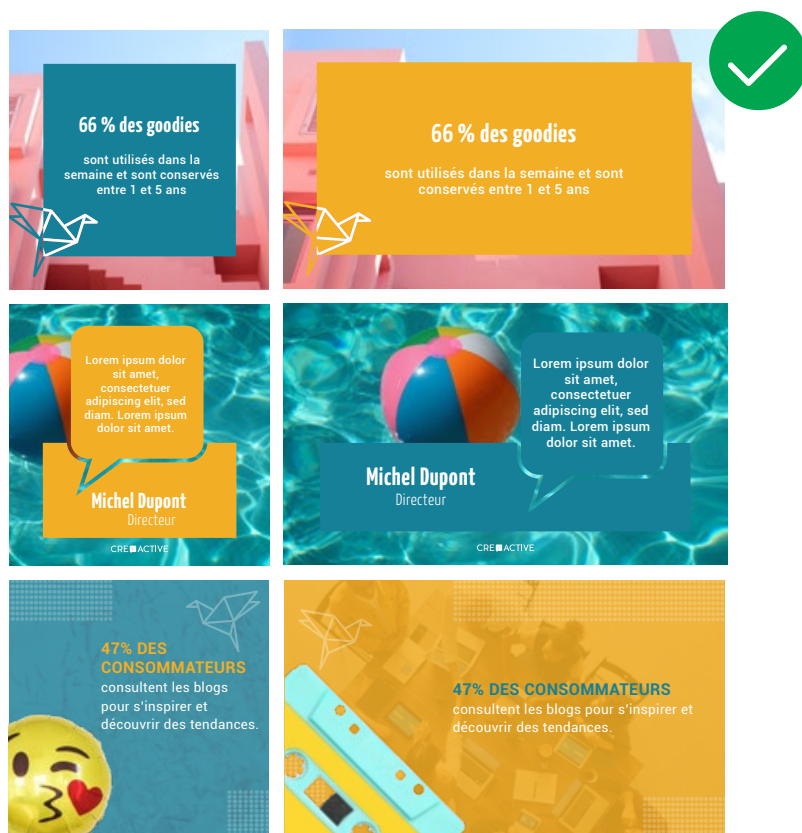
Visuels avec texte

2 gabarits de visuels permettent d'intégrer du texte sur une image de post. Chaque gabarit est décliné en 2 versions de couleur, bleue et orange. La position et la taille des textes ne peuvent pas être modifiées.

Les couleurs autorisées sont le bleu et l'orange

■ #017E9B







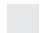

■ #F2AF04



RÉSEAUX SOCIAUX

Visuels signature

Une icône origami peut être placée dans le coin inférieur gauche de l'image des posts. L'icône signature est déclinable dans les couleurs des palettes principale et secondaire.

- | | | | |
|---|---|---|---|
|  #017E9B |  #F2AF04 |  #737373 |  #F39FAB |
|  #E4D0E7 |  #CCE5EA |  #EDEDED |  #FFFFFF |

